

FLIP GUIDE

PRODUKTION

**Optimale
Gruppenstruktur
leicht gemacht**

Alles auf einen Blick

Wie plane ich eine übersichtliche Gruppenstruktur?	4
Kann die geplante Gruppenstruktur umgesetzt werden?	5
Mögliche Gruppenstruktur für Unternehmen mit mehreren Standorten	6
Mögliche Gruppenstruktur für Unternehmen mit einer Filiale	8
Mögliche Gruppenstruktur für Unternehmen mit mehreren Filialen	10
Q&A Beliebte Fragen zur Gruppenstruktur	12
Exkurs	15

**“Unternehmen
kommunizieren heute
mit den Tools
von gestern
mit der Generation
von morgen.“**

**Prof. Dr. Bernd Rall
DHBW**

Wie plane ich eine übersichtliche Gruppenstruktur?

1 Ihre Unternehmensstruktur

Gehen Sie die Aufbauorganisation Ihres Unternehmens im Detail durch. Wie ist Ihr Unternehmen aufgebaut? Gibt es unterschiedliche Gesellschaften, Business Units oder Standorte? Spiegeln Sie diesen Aufbau in der Gruppenstruktur wider, um alle wichtigen Bereiche Ihres Unternehmens in der Mitarbeiter-App abzudecken.

2 Ihre Gruppen

Erstellen Sie anhand der in Ihrem Unternehmen vorhandenen Abteilungen und Arbeitsbereiche weitere Gruppen. Machen Sie sich über zusätzliche Themenbereiche Gedanken, über welche Sie zukünftig informieren möchten. Prüfen Sie darüber hinaus, ob es aktuelle oder künftige Projekte gibt, in welche Sie Ihre Kolleg:innen miteinbeziehen oder in Kenntnis setzen möchten. Die Gestaltung von freizeitlichen Veranstaltungen oder Aktivitäten kann ebenfalls über die Erstellung von Gruppen organisiert werden.

3 Einstellungen Ihrer Gruppen

In den einzelnen Beitragsgruppen wird zwischen Gruppenadmin und User unterschieden. In den Einstellungen können ebenfalls Rechte zur Erstellung von Beiträgen in den jeweiligen Gruppen vergeben werden. Diese Beitragserstellungsrechte gelten entweder für alle Mitglieder oder nur für Gruppenadministrator:innen.

Sie haben zusätzlich die Option gruppenspezifische Einstellungen in Ihrer Mitarbeiter-App vorzunehmen. Dabei können „Gefällt-mir“ Angaben und Kommentare erlaubt oder eingeschränkt werden. Außerdem kann der Download von PDF Dateien sowie Bildern und Videos separat angepasst werden.

Kann die geplante Gruppenstruktur umgesetzt werden?

Prüfen Sie gemeinsam mit Ihrer IT-Abteilung, welche Systeme in Ihrem Unternehmen bestehen und eine Gruppensynchronisation ermöglichen. Dabei kommt es nicht nur auf das vorhandene System an, sondern auch darauf, welche Informationen in diesem hinterlegt sind und wie sich daraus Gruppen bilden lassen.

Systeme wie beispielsweise SAP, Azure, LDAP, Atos oder ForgeRock können direkt als Gruppenanlage verwendet werden.

Somit können Sie die bereits vorhandenen Stammdaten oder Gruppenstrukturen einfach in die App synchronisieren.

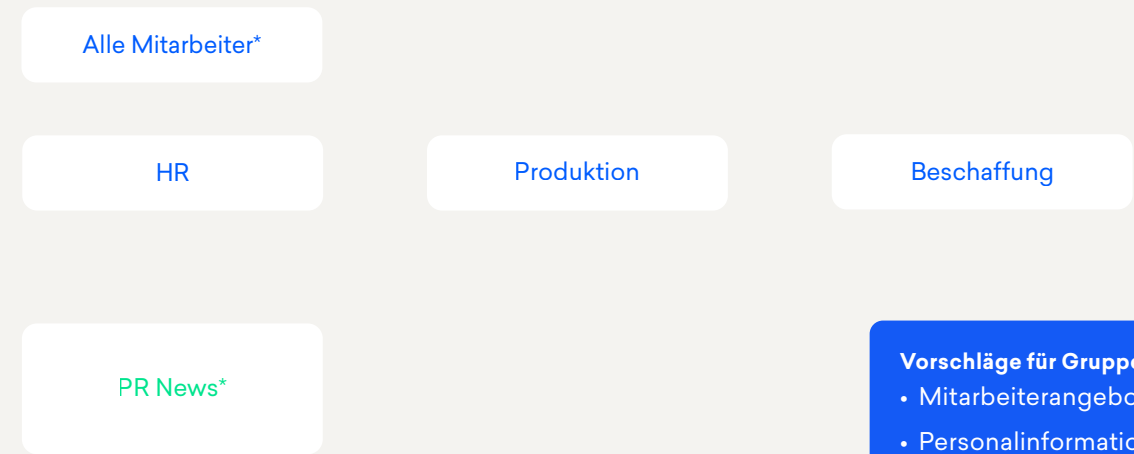
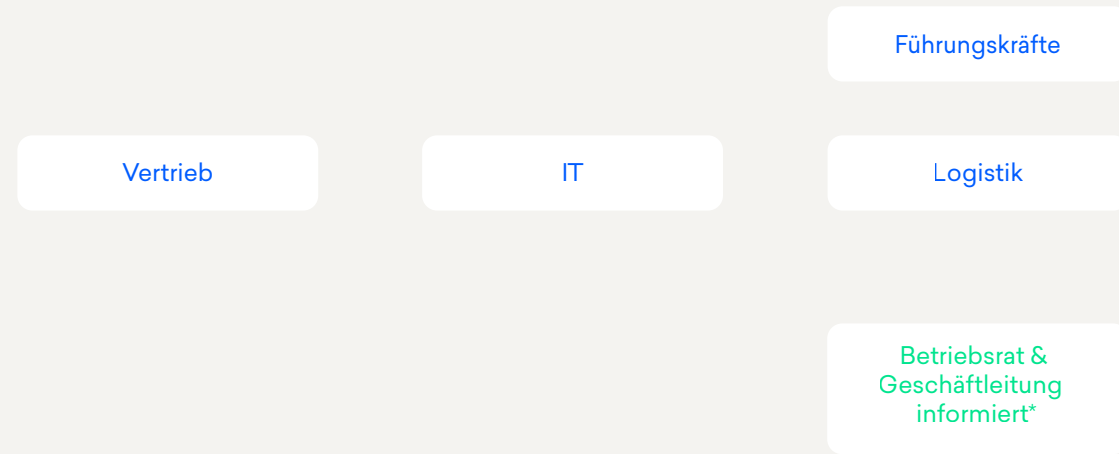
Falls Sie dabei Unterstützung brauchen, zögern Sie nicht und wenden sich gerne an Ihre/n Ansprechpartner:in von Flip oder den Flip-Support.

„Es hat sich schon jetzt erwiesen, dass es goldrichtig war, den Weg mit Flip zu gehen. Die Mitarbeiter-App ist ein integraler Bestandteil unserer Toolbox für eine moderne Mitarbeiterkommunikation – vor allem auch aus Sicht unserer Beschäftigten.“

Wiebke Wöllner
Leiterin Interne Kommunikation, MAHLE

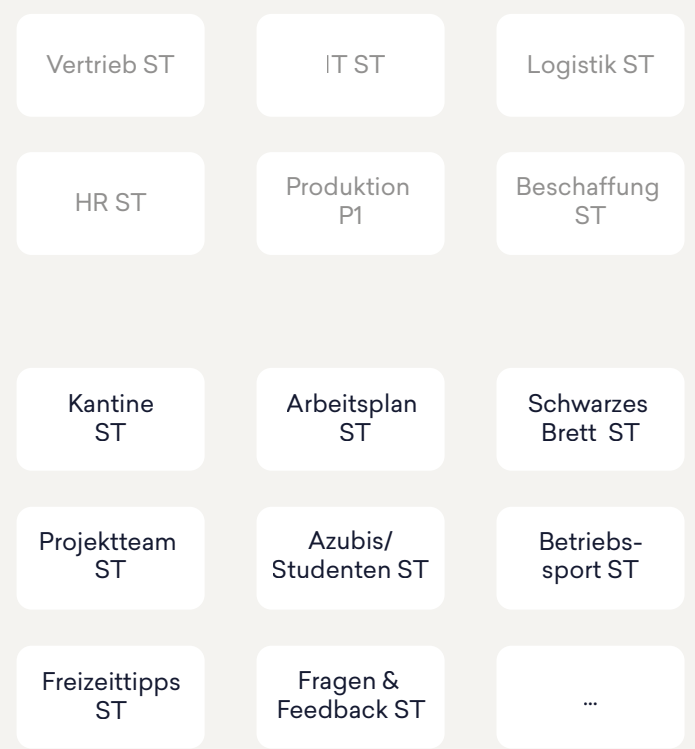


Mögliche Gruppenstruktur für Unternehmen mit mehreren Standorten

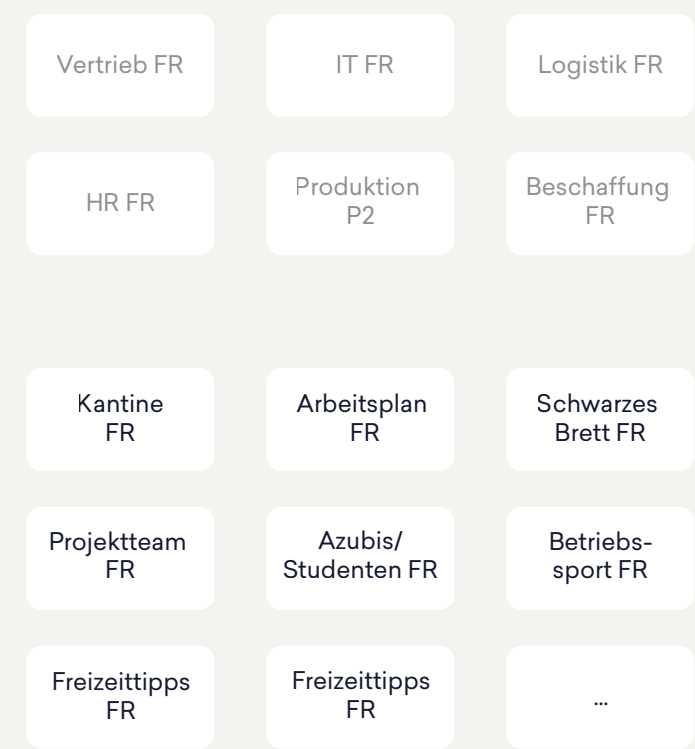


- Vorschläge für Gruppeninhalte:**
- Mitarbeiterangebote
 - Personalinformationen
 - Veranstaltungen
 - Corona Update
 - Weiterbildung

Standort Stuttgart



Standort Frankfurt



ST Stuttgart
 FR Frankfurt
 P1 Produktion 1
 P2 Produktion 2

Standortübergreifende Gruppen

Informationsgruppen standortübergreifend

Aufbauorganisationsgruppen

Standortspezifische Gruppen

*Gruppen für alle Mitarbeitenden

Mögliche Gruppenstruktur für Unternehmen mit einem Standort



Vorschläge für Gruppeninhalte:

- Unternehmensnews
- Personalinformationen
- Corona Update
- Weiterbildungen
- Arbeits- und Gesundheitsschutz
- Veranstaltungen
- Mitarbeiterangebote

Informationsgruppen

Aufbauorganisationsgruppen

Standortspezifische Gruppen

*Gruppen für alle Mitarbeitenden

Mögliche Gruppenstruktur für Unternehmen mit mehreren Standorten



ST Stuttgart

MÜ München

Standortübergreifende Gruppen

Informationsgruppen standortübergreifend

Aufbauorganisationsgruppen

Standortspezifische Gruppen

*Gruppen für alle Mitarbeitenden

Q&A

Beliebte Fragen zur Gruppenstruktur

1 Gibt es eine Mindest- oder Maximalanzahl für Gruppen?

Die Größe einer Gruppe können Sie frei von einer Mindest- oder Maximalanzahl von Mitgliedern gestalten. Beachten Sie allerdings, dass ab einer höheren Anzahl von Gruppenmitgliedern der Austausch von Nachrichten und Beiträgen unübersichtlich werden kann. Speziell für die Beitragsgruppen finden Sie in dem Punkt „Berechtigungen einschränken“ eine Organisationsmöglichkeit, um die Übersicht der Informationsverteilung zu verbessern.

2 Welche Gruppengröße macht Sinn?

Eine sinnvolle Gruppengröße steht ebenfalls in Verbindung mit der übersichtlichen Informationsverteilung. Abteilungen mit einer Anzahl von mehr als 15 Mitarbeitenden sollten sich über eine Beitragsgruppe organisieren. Dadurch wird eine Nachrichtenflut vermieden und die Übersichtlichkeit von Informationen gewährleistet. Zudem haben Sie die Möglichkeit, Berechtigungen zur Beitragserstellung zu vergeben. Dazu finden Sie mehr im Punkt, „Wann macht es Sinn Berechtigungen einzuschränken?“

Die Organisation von Gruppen mit einer Anzahl von bis zu 15 Mitgliedern können in Gruppenchats organisiert werden. Dabei ist die Erstellung von Beiträgen nicht zwangsläufig nötig und die notwendigen Informationen können über Textnachrichten ausgetauscht werden.

3 Was ist der Unterschied zwischen Beitrags- und Chatgruppen?

Beitragsgruppen eignen sich hervorragend für die Informationsbereitstellung in Abteilungen und Bereichen mit einer größeren Mitarbeiteranzahl. In diesen können Sie relevante Informationen in Form von Beiträgen/Posts teilen, austauschen und kommentieren. Textnachrichten sind in den Gruppen nicht möglich. Zudem haben Sie die Option, Berechtigungen für die Erstellung von Beiträgen zu verteilen. Dadurch können Sie die Organisation an einzelne Verantwortliche weitergeben, um die Übersichtlichkeit in der Informationsverteilung zu gewährleisten.

Der Informationsaustausch in Abteilungen und Bereichen mit einer kleineren Mitarbeiteranzahl lässt sich ideal in Gruppenchats organisieren. In den Gruppenchats können Sie direkt über einfache Textnachrichten die aktuellsten Informationen teilen und sich dazu austauschen. Das Erstellen von Beiträgen ist dabei nicht möglich. Somit eignen sich Gruppenchats hervorragend für Belange mit kurzem organisatorischen Aufwand und alltagsgeschäftlichem Bezug.

4 Wann macht es Sinn Berechtigungen in Beitragsgruppen einzuschränken?

(z. B. dass nicht jeder Beiträge erstellen darf)

Die Option, die Berechtigungen für die Erstellung von Beiträgen einzuschränken, dient der besseren Übersichtlichkeit und der Zuteilung der passenden Verantwortlichkeit, um den Informationsaustausch sicher und fehlerfrei zu gestalten. Somit eröffnet sich Ihnen die Möglichkeit, Gruppenverantwortliche zu benennen, welche die relevanten Beiträge und Posts erstellen, teilen und verwalten. Mitglieder mit eingeschränkten Berechtigungen können die geteilten Beiträge einsehen und kommentieren, was den Austausch weiterhin gewährleistet und die Übersichtlichkeit verbessert.



5 Sollen Interaktionen erlaubt werden?

Sie haben die Möglichkeit, die gesamte Gestaltung der Beitragsgruppen und Gruppenchats zu bestimmen und dessen Struktur vorzugeben. Dabei können Sie ebenfalls die Interaktionen eingrenzen, in Bezug auf das Schreiben und Erstellen von Beiträgen und Textnachrichten in Beitragsgruppen. Unsere Erfahrungen zeigen, dass eine starke Eingrenzung der Interaktionen der Mitarbeitenden das Potenzial für Synergieeffekte und einen konstruktiven Informationsaustausch einschränkt.

6 Warum kann der Download von Dateien eingeschränkt werden?

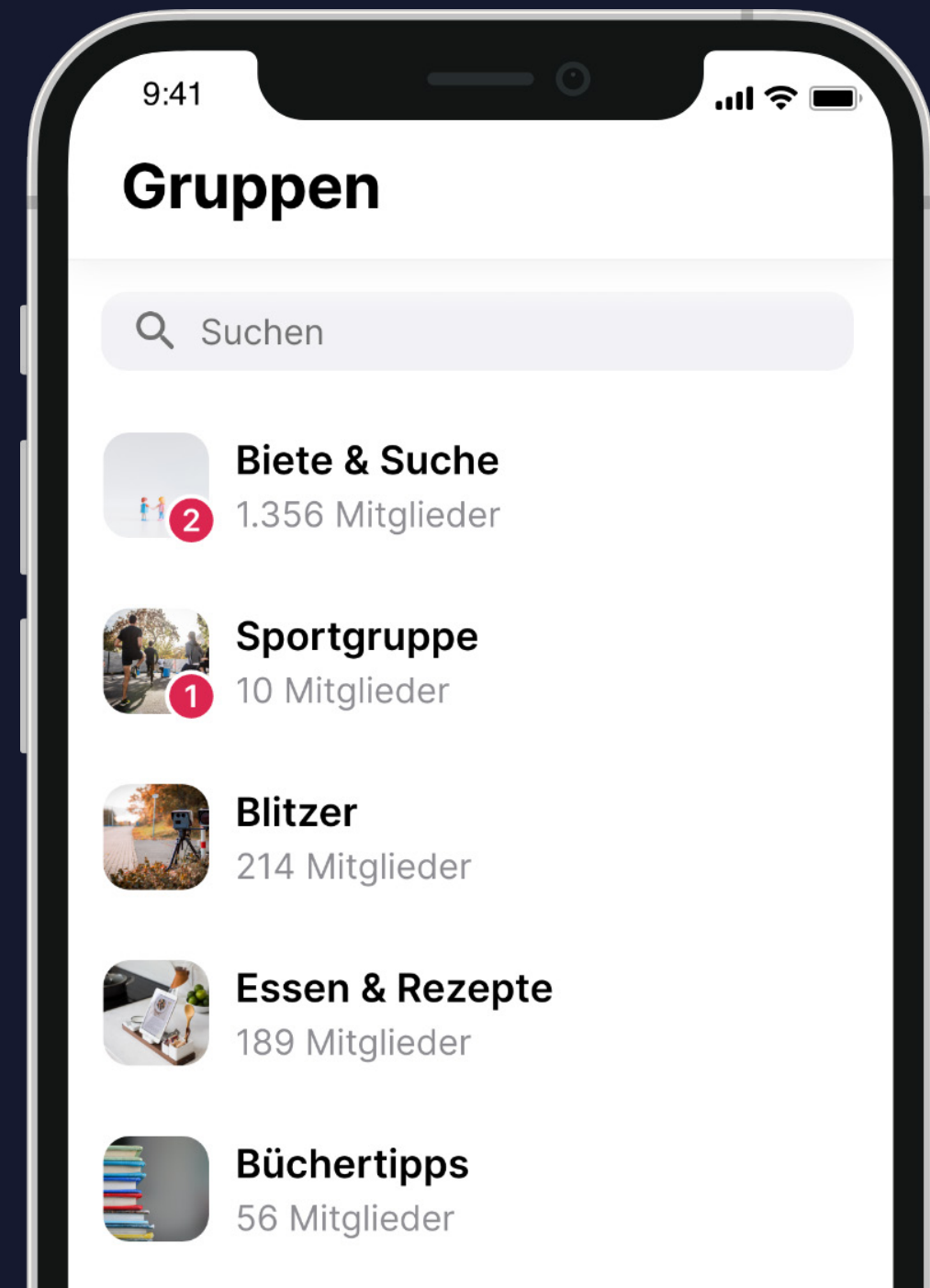
Falls sensible Unternehmensdaten geteilt werden, können Sie die Downloadbestimmungen einschränken. Dies macht das Herunterladen von Dateien, Bildern und Videos nicht möglich. Somit kann verhindert werden, dass der Umgang mit sensiblen Unternehmensdaten missbraucht wird, aber dennoch der Austausch von wichtigen Informationen garantiert ist.

7 Wie wird die Gruppenstruktur in Ihre Mitarbeiter-App importiert?

Ihre geplante Gruppenstruktur gelangt über einen Excel-Import in Ihre Mitarbeiter-App. Die dazugehörige Excel-Vorlage wird von Ihnen vollständig ausgefüllt und an Flip übergeben. Der anschließende Import erfolgt über Ihre/n Customer Success Ansprechpartner:in.

Exkurs

Zudem haben Nutzer:innen die Möglichkeit private Gruppen zu erstellen. Somit können sich zum Beispiel Fahrgemeinschaften besser organisieren oder die neuesten Rezepte ausgetauscht werden. Dabei ist die Erstellung und Organisation dieser Gruppen den Mitglieder:innen frei überlassen.



Optimale Gruppenstruktur leicht gemacht

Beachten Sie, dass sich die vorgeschlagene Gruppenstruktur als objektive Empfehlung liest und als Ergänzung zu Ihrer Aufbauorganisation und Ihren innerbetrieblichen Prozessen dienen soll. Falls Sie bei der Erstellung Ihrer Gruppenstruktur Hilfe benötigen, zögern Sie nicht und wenden sich gerne an Ihre/n Ansprechpartner:in von Flip oder dem Flip-Support.

Unternehmen, die auf unsere Expertise vertrauen



BABOR
BEAUTY
GROUP

toom

KOD

MAHLE

BAUDER

MAGNA

ROSSMANN



SCHWARZWALD-BAAR
KLINIKUM

GRUPE
ATLANTIC

EURO
PART